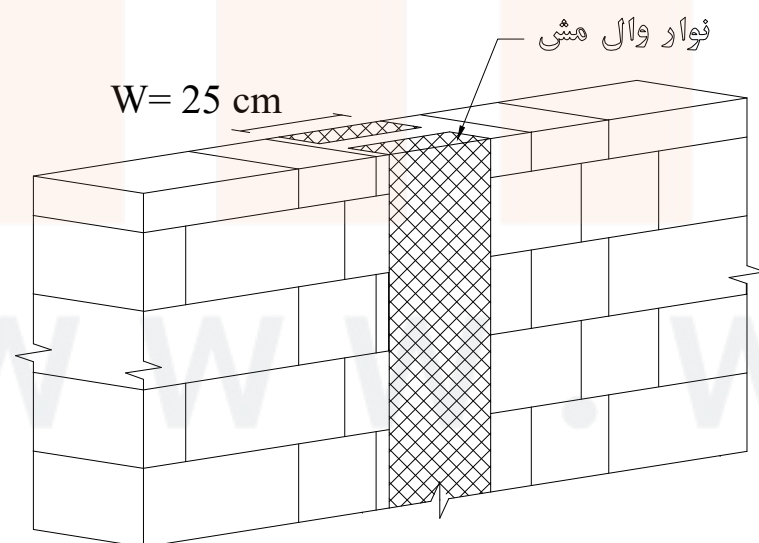
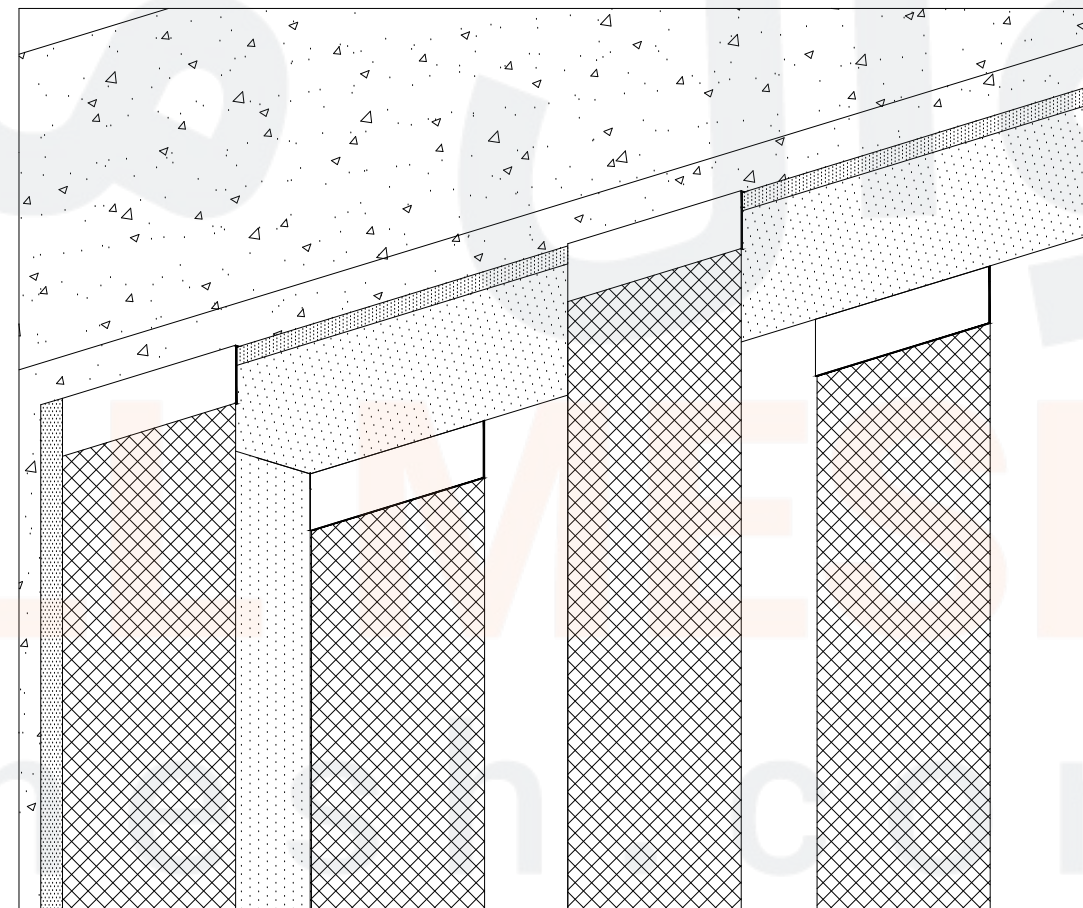
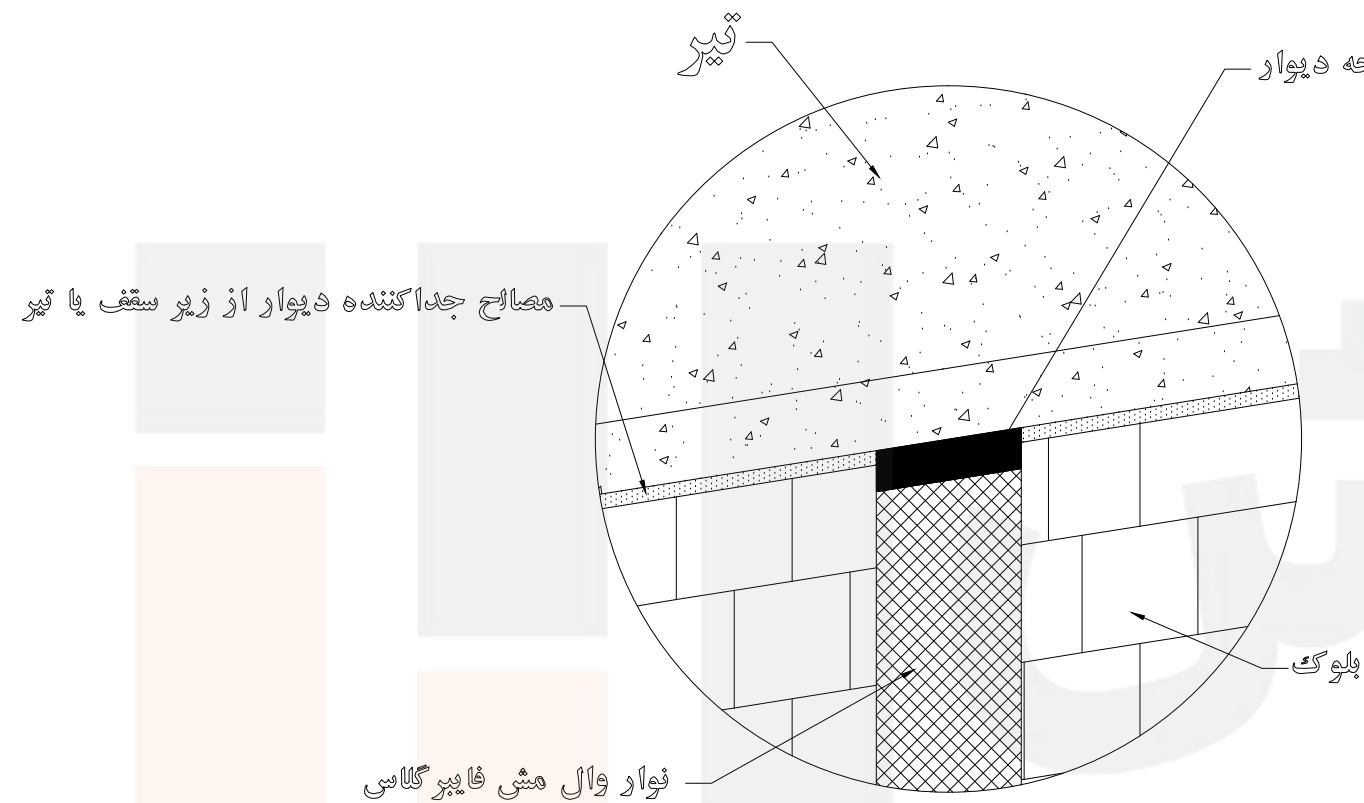


page 3 - detail 2

page 3 - detail 1

page 3 - detail 3

max 75 cm



جزئیات مهار نوار وال مش در رج آخر دیوار

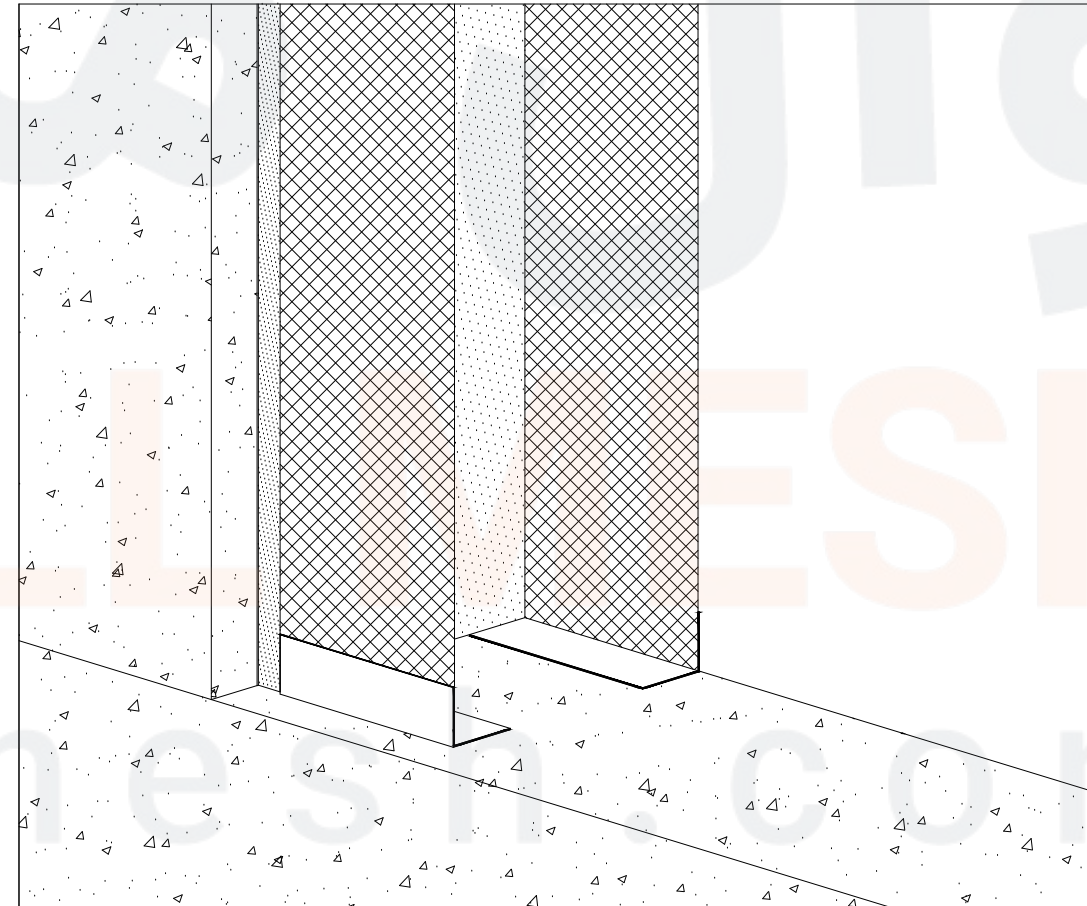
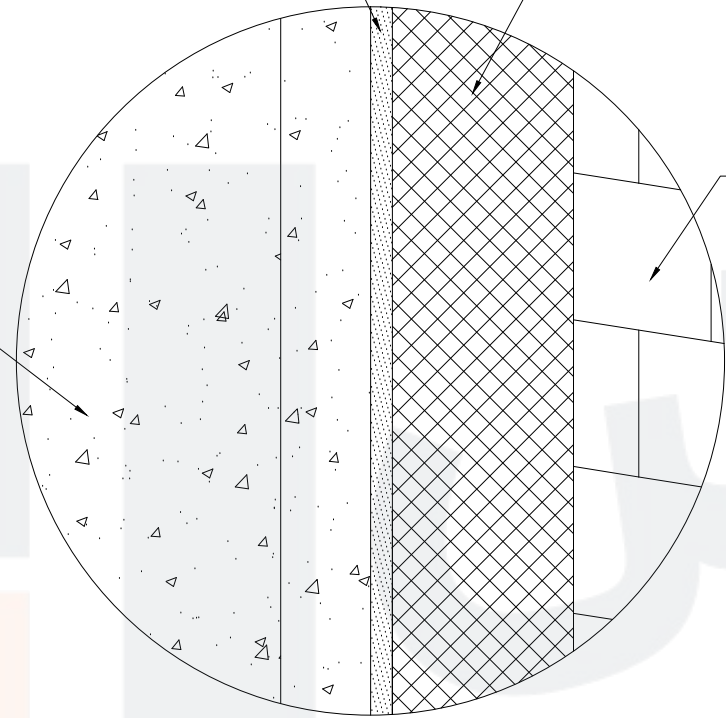
Page 3 - detail 1

مصالح جدا کننده دیوار از کنار ستون

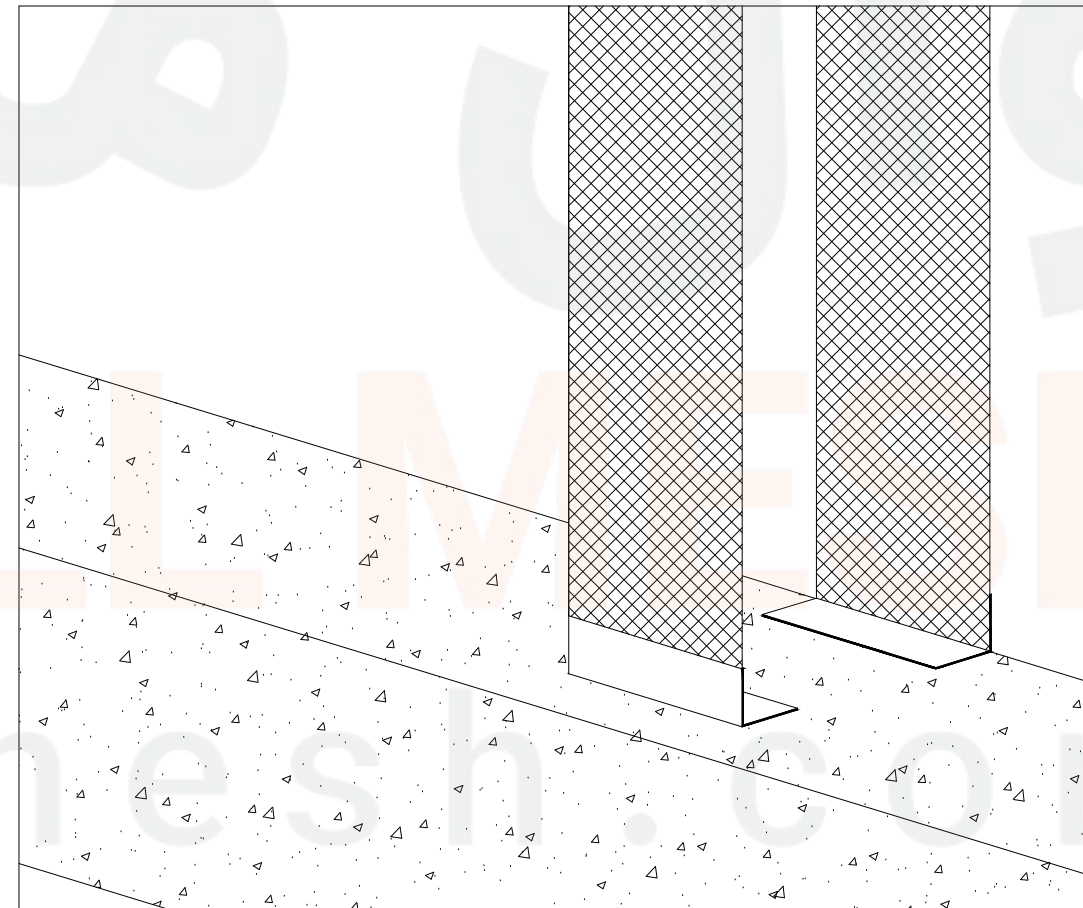
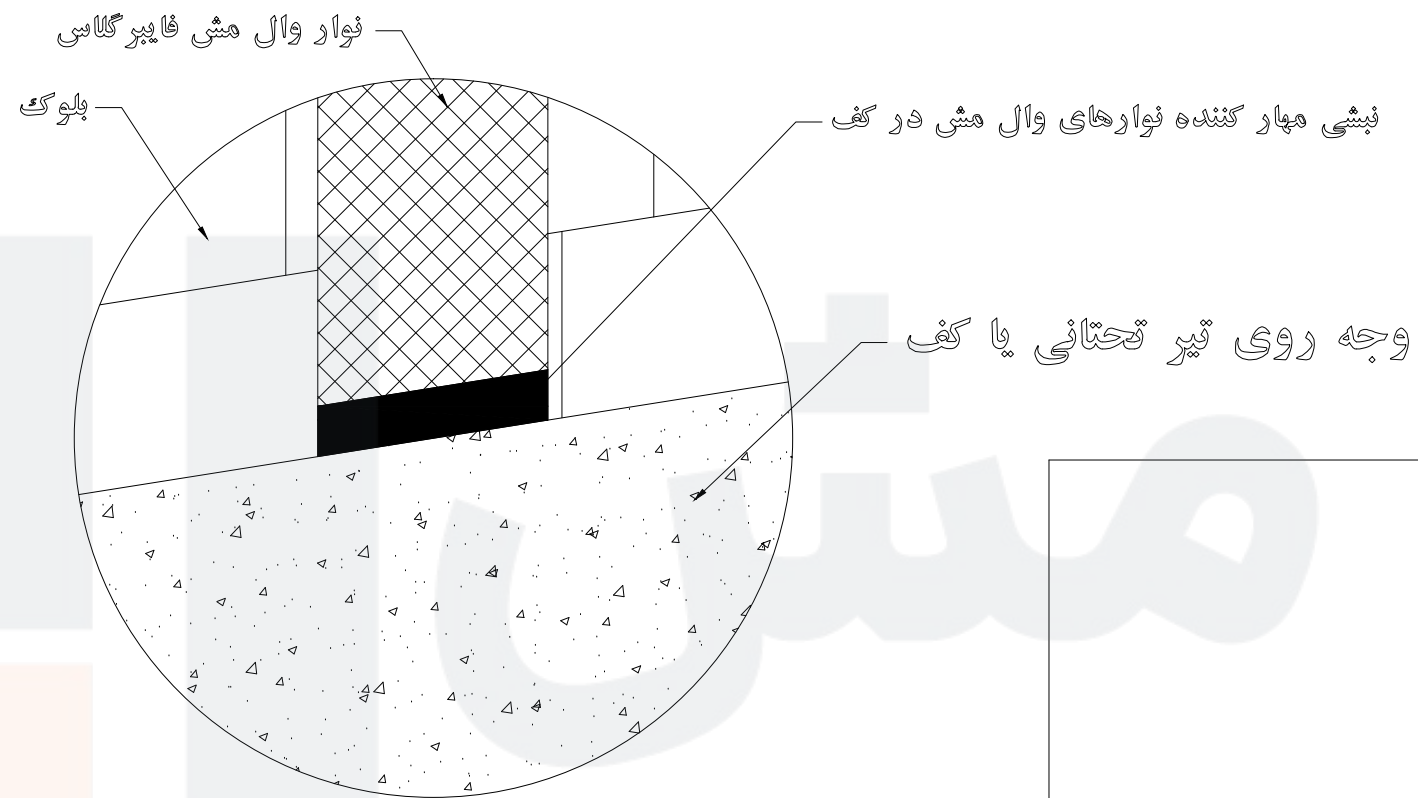
نوار وال مشی فایبر گلاسی

بلوک

ستون



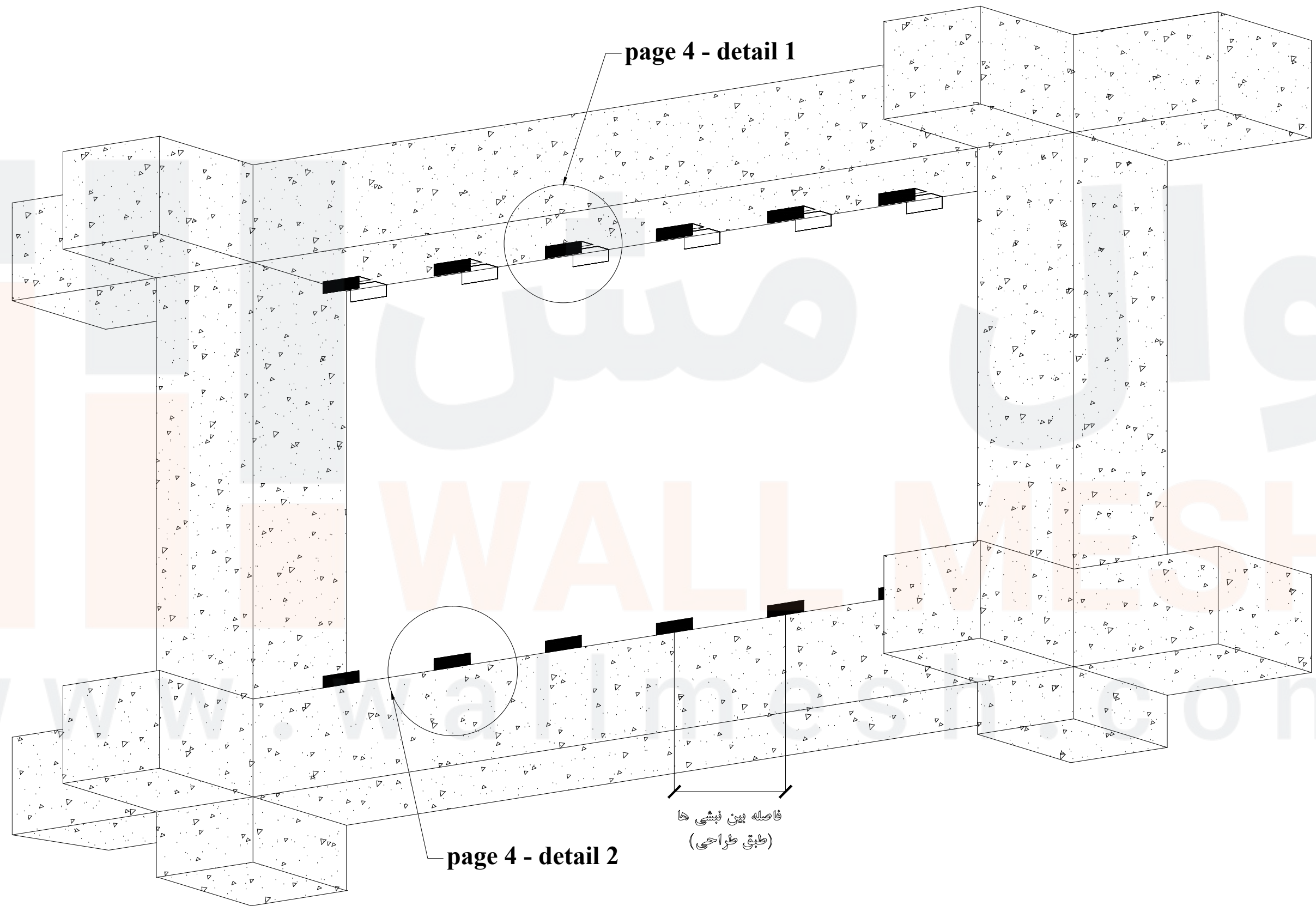
Page 3 - detail 2



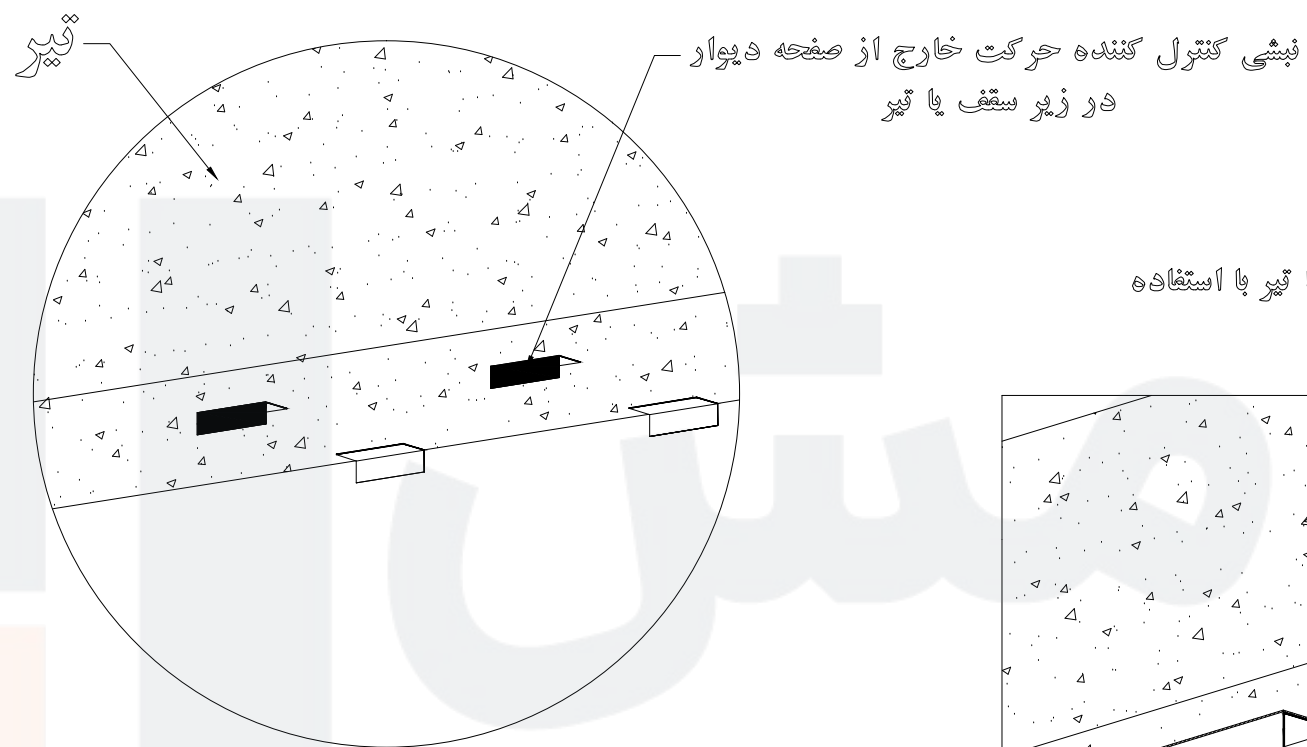
توجه

در صورتی که ۵ میلی متر کفسازی مد نظر باشد، نیازی به مهار نوارهای وال مش با استفاده از نشی در کف نیست. در غیر اینصورت استفاده از نشی در کف جهت مهار نوارهای وال مش، الزامی است.

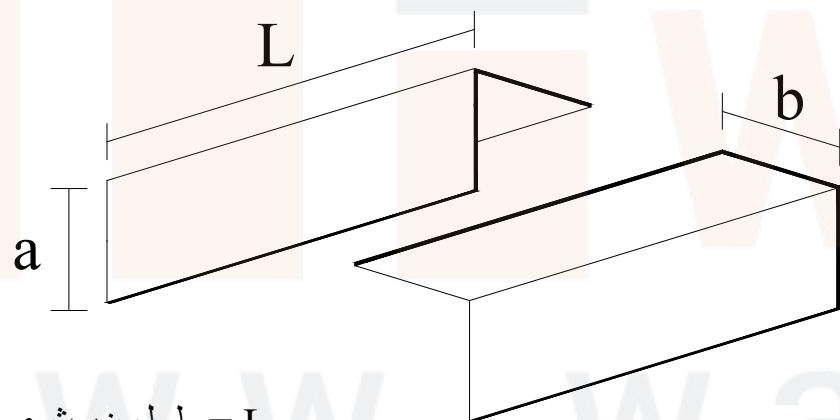
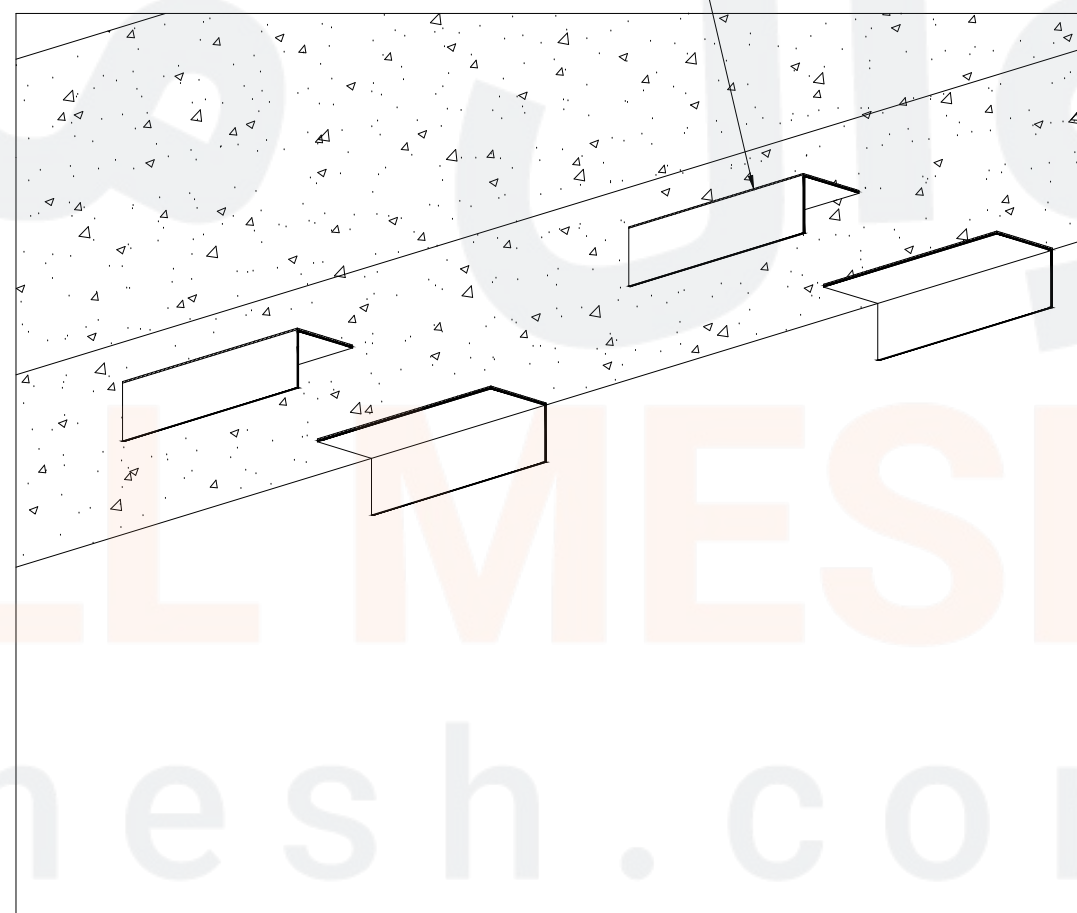
Page 3 - detail 3



www.wallmesh.com	
CURRENT ISSUE DATE: April 2023	DRAWN & CHECKED BY: R.Nasiri.Jozani
DRAWING NO: 4	SCALE: N.T.S.
DIM ARE IN: cm	PRINT SIZE: A3



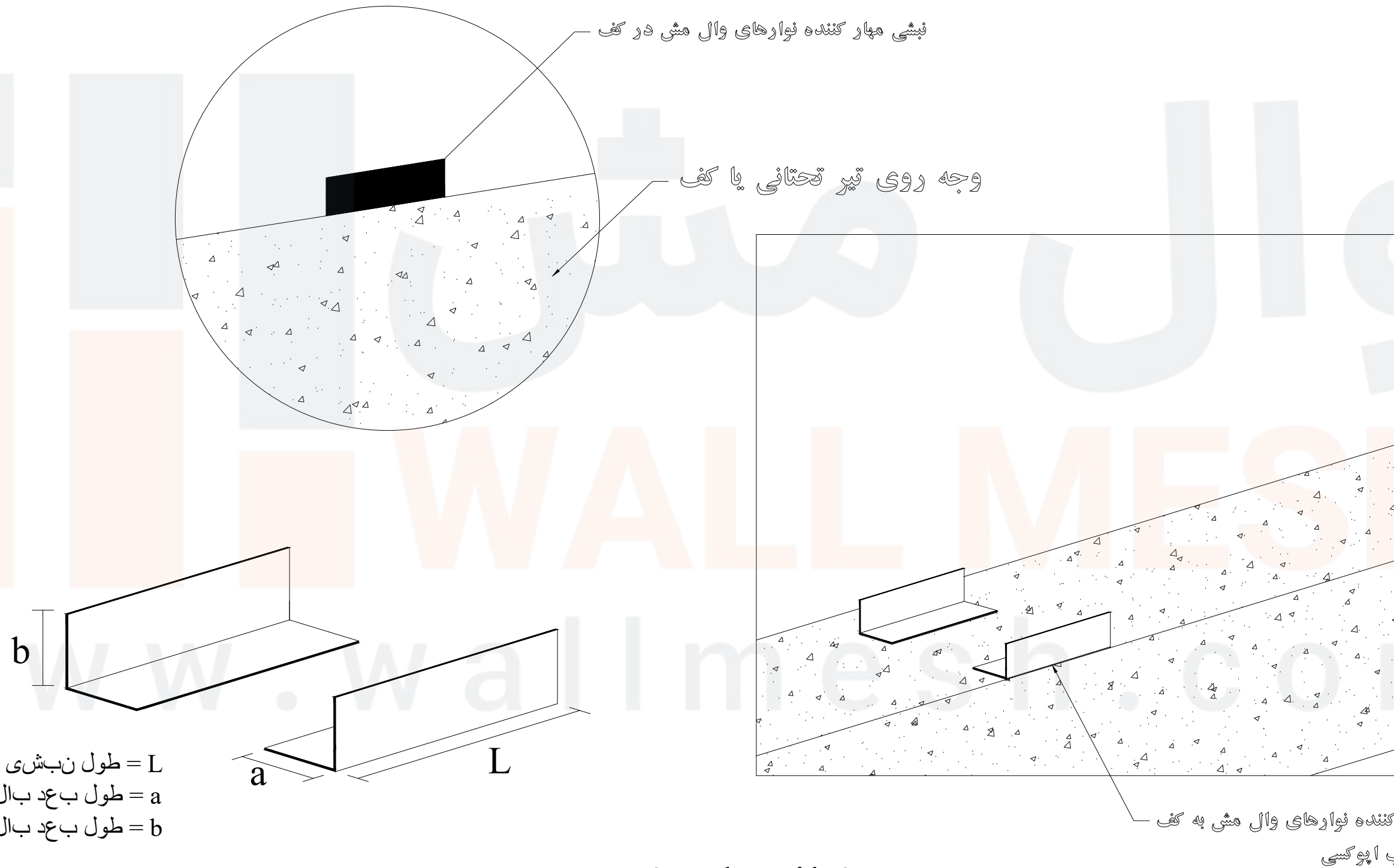
اتصال نبشی به زیر سقف یا تیر با استفاده از چسب اپوکسی



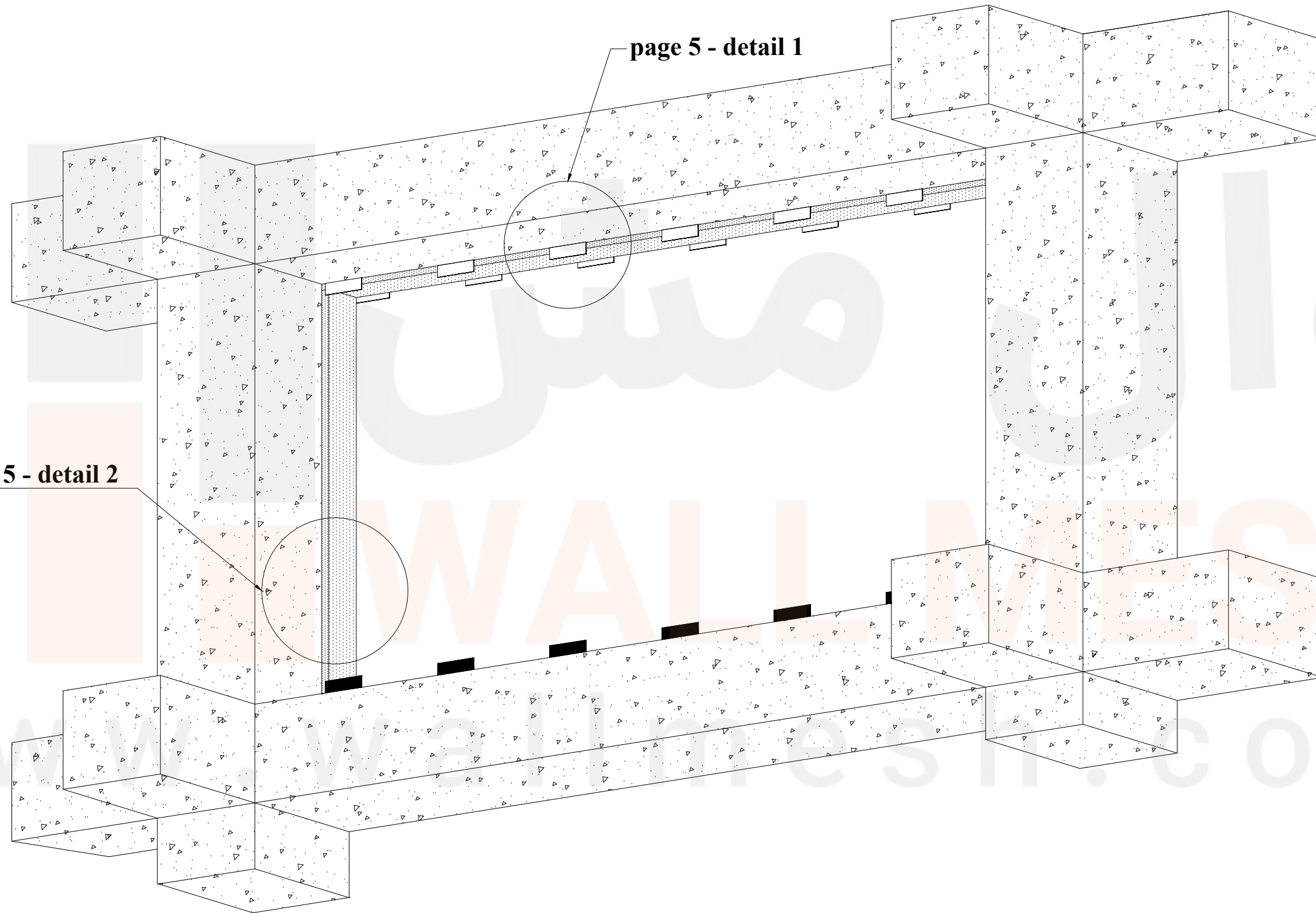
طول نبشی = L
 طول بعد بال نبشی = a
 طول بعد بال نبشی = b

Page 4 - detail 1

در صورتی که ۵ میلی متر کفسازی مد نظر باشد، نیازی به مهار نوارهای وال مش با استفاده از نبشی در کف نیست. در غیر اینصورت استفاده از نبشی در کف جهت مهار نوارهای وال مش، الزامی است.



Page 4 - detail 2



page 5 - detail 2

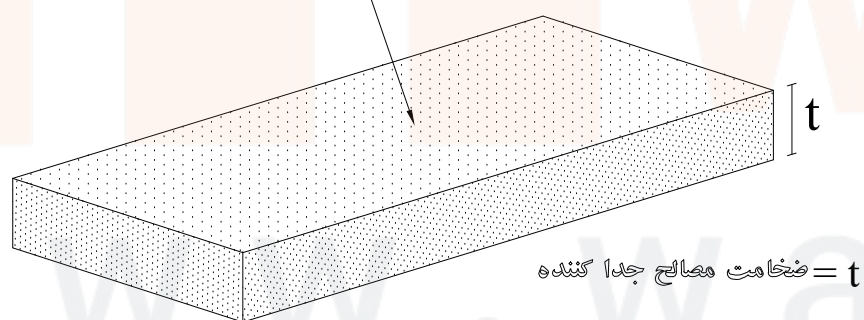
page 5 - detail 1

فشی کنترل کننده حرکت خارج از صفحه دیوار
در زیر سقف یا تیر

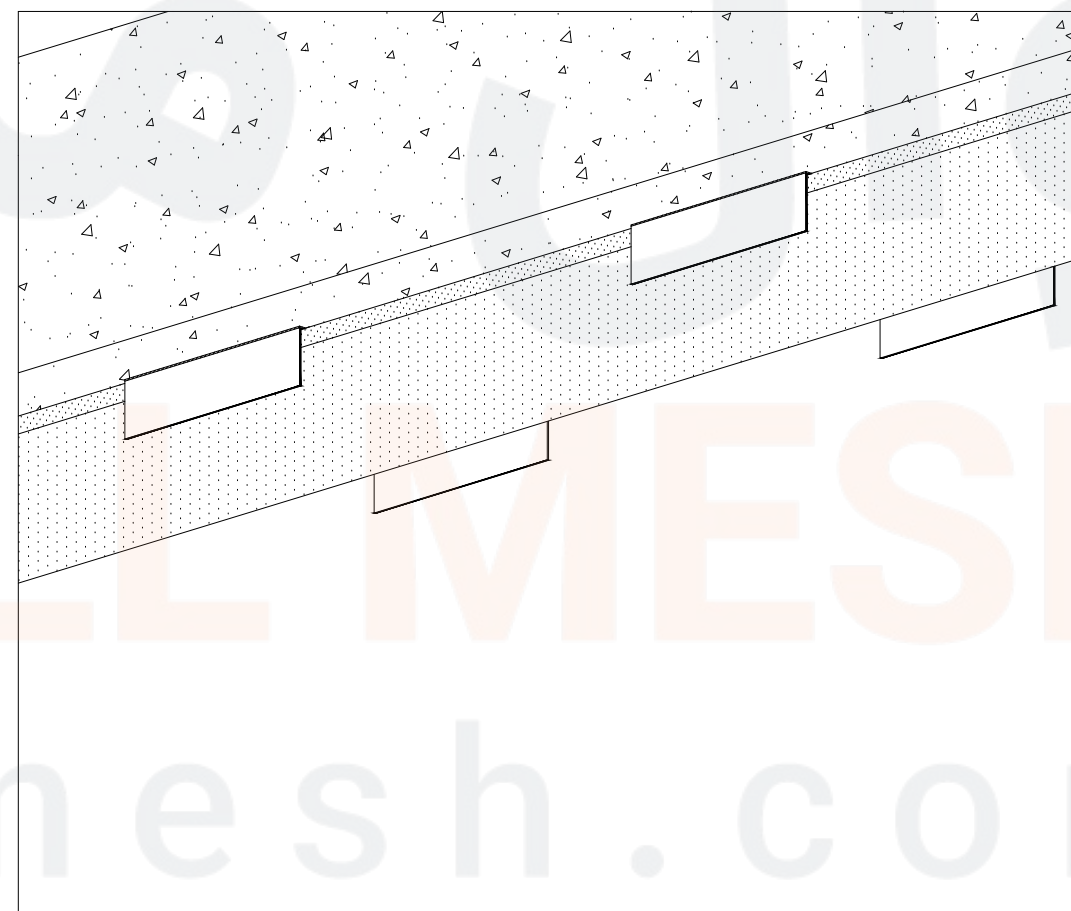
تیر

معالج جداکننده دیوار از زیر سقف یا تیر

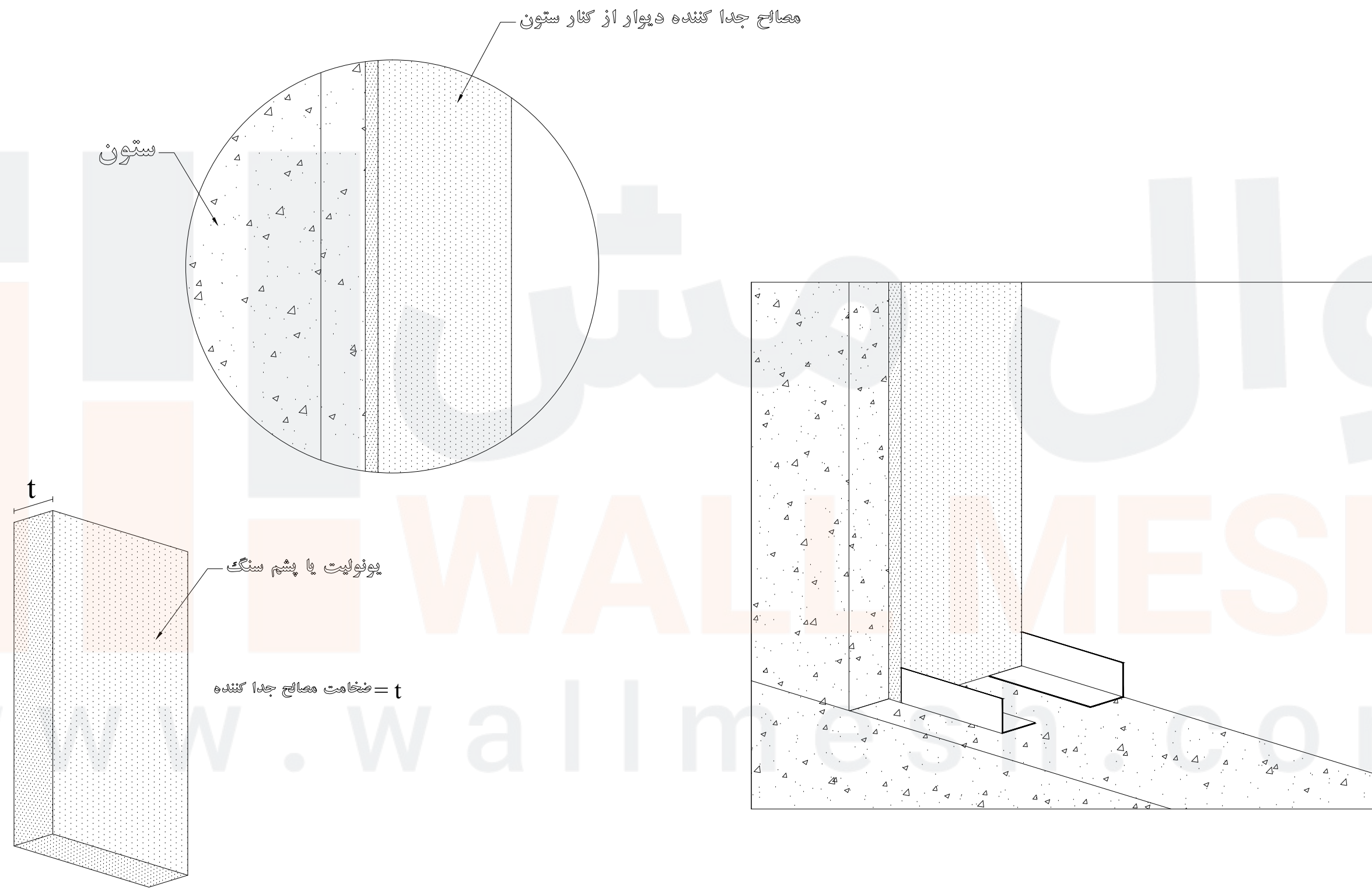
پونولیت یا پشم سنگ



= ضخامت مصالح جدا کننده



Page 5 - detail 1



Page 5 - detail 2